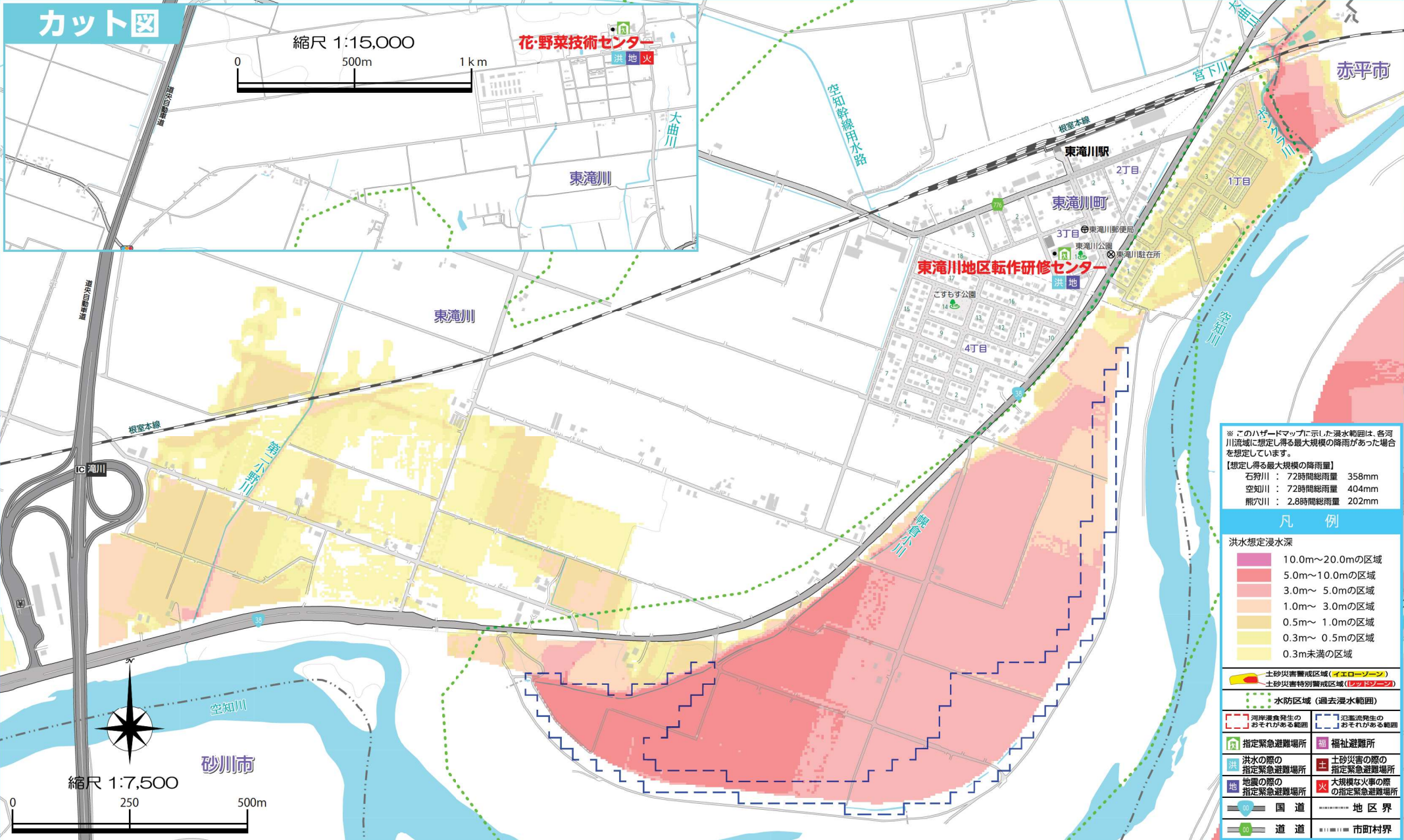
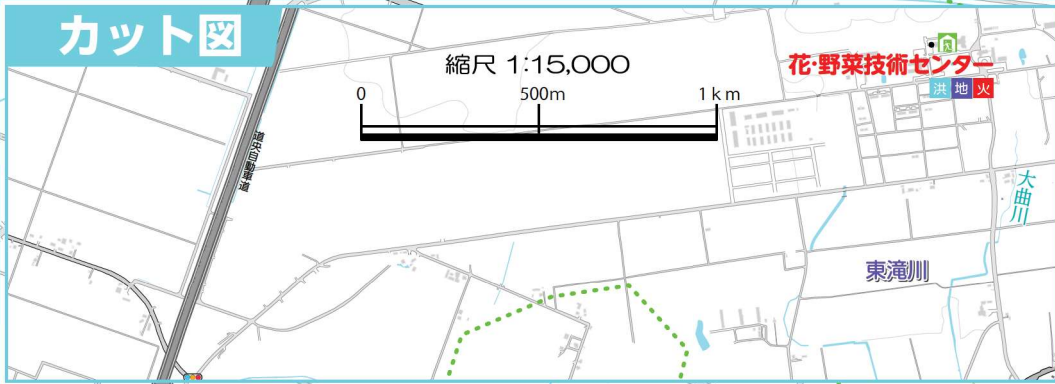


カット図

縮尺 1:15,000



※このハザードマップに示した浸水範囲は、各河川流域に想定し得る最大規模の降雨があった場合を想定しています。

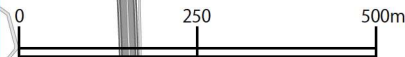
【想定し得る最大規模の降雨量】

石狩川	72時間総雨量	358mm
空知川	72時間総雨量	404mm
熊穴川	2.8時間総雨量	202mm

凡例

洪水想定浸水深	10.0m~20.0mの区域
	5.0m~10.0mの区域
	3.0m~5.0mの区域
	1.0m~3.0mの区域
	0.5m~1.0mの区域
	0.3m~0.5mの区域
	0.3m未満の区域
	土砂災害警戒区域(イエローゾーン)
	土砂災害特別警戒区域(レッドゾーン)
	水防区域(過去浸水範囲)
	河岸浸食発生のおそれがある範囲
	沿道浸食発生のおそれがある範囲
	指定緊急避難場所
	福祉避難所
	洪水の際の指定緊急避難場所
	土砂災害の際の指定緊急避難場所
	地震の際の指定緊急避難場所
	大規模な火事の際の指定緊急避難場所
	国道
	道
	地区界
	市町村界

縮尺 1:7,500



砂川市

赤平市

ハザードマップ

ハザードマップ