

生活

街路灯電気料の請求書の取り扱いについて

町内会等が管理している街路灯の電気料金請求書は、令和3年1月より電力会社から市に直接送付が可能となります。請求書については、市が街路灯補助金申請に必要な実績を確認後、1年分まとめて町内会にご返却いたします。これにより町内会等が行っていた請求書の保管・提出作業が不要となります(電気料を口座振替としていただくが条件)。新しい取り扱い方法に変更する場合は、届出が必要となります。

詳しくはお問い合わせください。

交通事故巡回相談

北海道の専門相談員による交通事故相談を行います(相談無料)。

日時 9月30日(水) 13時～15時
場所 市役所3階 301会議室

申込期限 9月23日(水)
申込方法 電話でお申し込みください。

問い合わせ支援課Tel28-8012

「げんきカード」プリペイド残高の払い戻し

8月末をもって終了した「げんきカード」のプリペイド残高の払い戻しを行います。まだプリペイド残高がある方は期間内に払い戻しを受けてください。

期間 9月10日(水)～12月9日(水) 11時～16時

※日曜日、祝日を除く
場所 げんきカード会事務局(栄町2丁目1-16)

対象 「げんきカード」のプリペイド残高がある方

※プリペイドのみ。ポイントの払い戻しはできません。
払戻方法 げんきカードをお持ちのうえ、事務局へお越しください。

※不明な点は、げんきカード会にお問い合わせください。

滝川市生活応援プレミアム商品券の販売について

新型コロナウイルス感染症の感染拡大に伴い、家計収入の減少等の影響を受けている市民の皆さんの生活を支援するとともに、新しい生活様式に対応した

ライフスタイルを確立するための物資購入等に充ててもらうため、市内の登録店舗で使用可能なプレミアム商品券を販売します。

販売場所 市内郵便局の郵便窓口

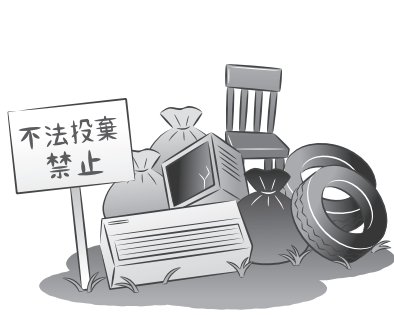
販売期間 9月11日(金)～11月30日(月) 9時～17時(滝川郵便局のみ9時～19時)

※土・日曜日、祝日を除く
※ただし、9月12日(土)、13日(日)、19日(土)、20日(日)のみ10時～14時の間、市役所1階市民ロビーで販売

対象 8月7日時点で滝川市に住民登録のある世帯主

購入金額 1セット10,000円(1,000円×10枚)のプレミアム商品券を5,000円で購入可能。

※1世帯最大2セット購入可能。
購入方法 市から送付される引換券に購入代金を添え、郵便局の窓口において購入引換券は9月上旬より順次送付予定)。
※産業振興課Tel28-8044



Net119 緊急通報システムについて

Net119緊急通報システムは、音声による119番通報が困難な聴覚・言語機能に障がいがある方が、スマートフォンを使用して円滑に消防への通報を行えるシステムです。利用にあたっては事前登録が必要です。

悪臭や煙などにより周囲の住民に迷惑をかけるだけでなく、ダ イオキシン類などの有害物質発生の原因にもなります。また、ごみを道路、山林、他人の土地に捨てることも絶対にやめましょう。

これらの行為に対しては、法律により厳しい罰則、罰金が適用される場合もあります。お互いにルールを守り、よりよい環境づくりに努めましょう。

問い合わせ支援課Tel28-8013

福祉

献血にご協力を お願いいたします

詳しくはホームページ(<http://takife.com>)をご覧ください。Eメール(taki-shinei@takife.com)でお問い合わせください。

消防防本部通信指令課Tel74-4824

健康

生活習慣病予防料理教室

◆災害時も減塩！簡単ポリ袋料理

日時 9月18日(金) 10時30分～12時
場所 まちづくりセンター

内容 ポリ袋を使用した簡単減塩料理を2品作ります。

対象 市民
定員 9人
参加料 300円
持ち物 マスク、エプロン、三角巾

申込期限 9月16日(水)

歯周病歯科検診



日時 9月16日(水) 13時30分～14時

場所 保健センター

内容 歯科医師による歯科検診、歯科相談 歯周ポケット測定、歯科衛生士による歯みがき指導、唾液検査、75歳以上の方には舌や飲み込みなどの機能検査

※使用した歯ブラシ、フロス、歯間ブラシ等は差し上げます。

対象 成人の方(特に40歳、50歳、60歳、70歳の方)

参加料 520円(歯ブラシ代を含む)

申込方法 完全予約制で行いますので、必ず前日までに窓口または電話でお申し込みください。

問い合わせ課Tel24-5256

令和3年度小学校新入学児童の健康診断

令和3年4月に滝川市内の小学校へ入学するお子さまを対象に就学時健康診断を行います。

場所	実施日	時間	対象学校(入学予定学校)
文化センター	10月14日(水)	午後	滝川第二小学校 東小学校
	10月15日(木)	午後	滝川第一小学校 滝川第三小学校 西小学校
緑寿園	10月16日(金)	午後	江部乙小学校

※対象者には、9月中旬から下旬にかけて、詳しい時間などを文書にてお知らせします。

☎学校運営課Tel28-8043

歯じめて相談

日時 9月29日(火)、10月27日(火)、11月24日(火) ①9時30分～②10時30分

場所 保健センター

内容 歯科衛生士による歯科相談、むし歯にさせないためのコツや口の中の見方、歯みがきの始め方など。そのほか疑問質問にお答えします。

対象 令和2年2月～5月生まれの赤ちゃんと保護者

※歯が生えていなくても参加できます。

持ち物 母子健康手帳

申込方法 参加を希望する日の①か②を選んで前日までに窓口または電話でお申し込みください。

☎保健センターTel24-5256

その他

郷土館 冬期休館のお知らせ

郷土館は、10月1日(木)から令和3年4月30日(金)まで冬期休館します。

コミュニティ・スクールの取り組みにご理解・ご協力をお願いします

☎美術自然史館Tel23-0502

コミュニティ・スクールとは、

学校と保護者、地域の皆さんと一緒に協働しながら子どもたちの豊かな成長を支えていく仕組みです。地域ボランティアによる学習支援や地域企業の出前授業、職業体験などを通じて子どもたちは多様なものの考え方や社会とのつながり方を学んでいます。

各小・中学校の取り組みについては、「たきかわCS通信」を発行し、ご紹介しています。市公式ホームページに掲載していますので、是非ご覧いただき、取り組みに対するご理解・ご協力をお願いします。

市公式ホームページ↓組織案内↓教育総務課↓「コミュニティ・スクール」(学校運営協議会)↓

☎教育総務課Tel28-8042

都市公園変更案の縦覧

広報たきかわ7月号18・19ページに掲載した都市計画の変更について、広く市民に周知し意見を聞くため、変更案(廃止)の縦覧を行います。

なお、次の縦覧期間内に意見を提出することができます。

縦覧期間 9月14日(月)～30日(水)

縦覧内容 滝川市都市計画公園の変更案(廃止/東町公園、大町南公園、新町公園)、滝川市都市公園の変更案(廃止/東団



新しい農業委員が 決まりました

任期満了に伴い、次の16人の方々が任命されましたのでご紹介いたします(五十音順、敬称略)。

- 赤川 昌聰(北滝の川)
 - 石川 直樹(東滝川)
 - 岩崎 秀康(江部乙町)
 - 内野 淳志(東滝川)
 - 太田 康雄(江部乙町)
 - 川本 園太(江部乙町)
 - 菊池 亨(江部乙町)
 - 木幡 孝雄(江部乙町)
 - 佐藤 元洋(北滝の川)
 - 中村 英樹(南滝の川)
 - 長谷川 嘉保(江部乙町)
 - 畠山 孝(東滝川町)
 - 平沢 信二(江部乙町)
 - 本元 慎太郎(江部乙町)
 - 又村 克茂(北滝の川)
 - 山岸 稔(東滝川)
- ☎農業委員会事務局Tel28-8049