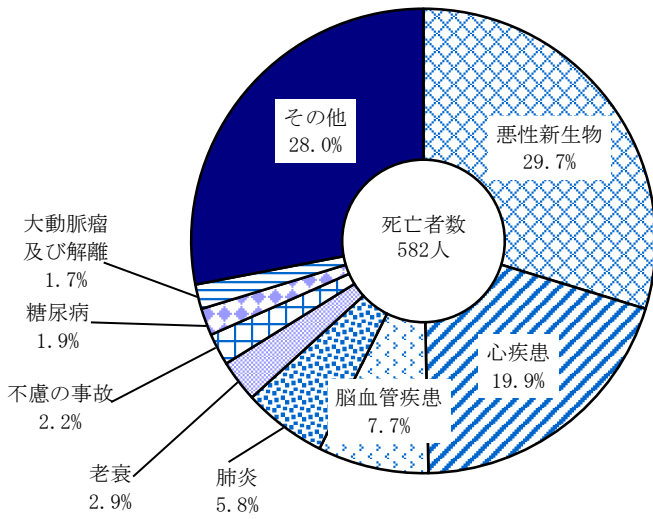
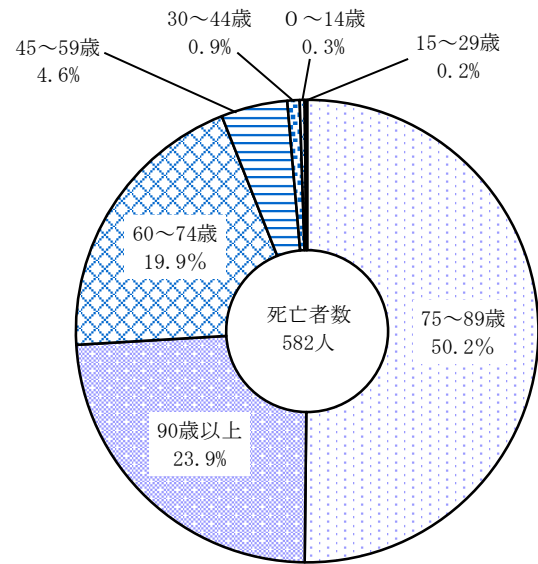


保 健 衛 生

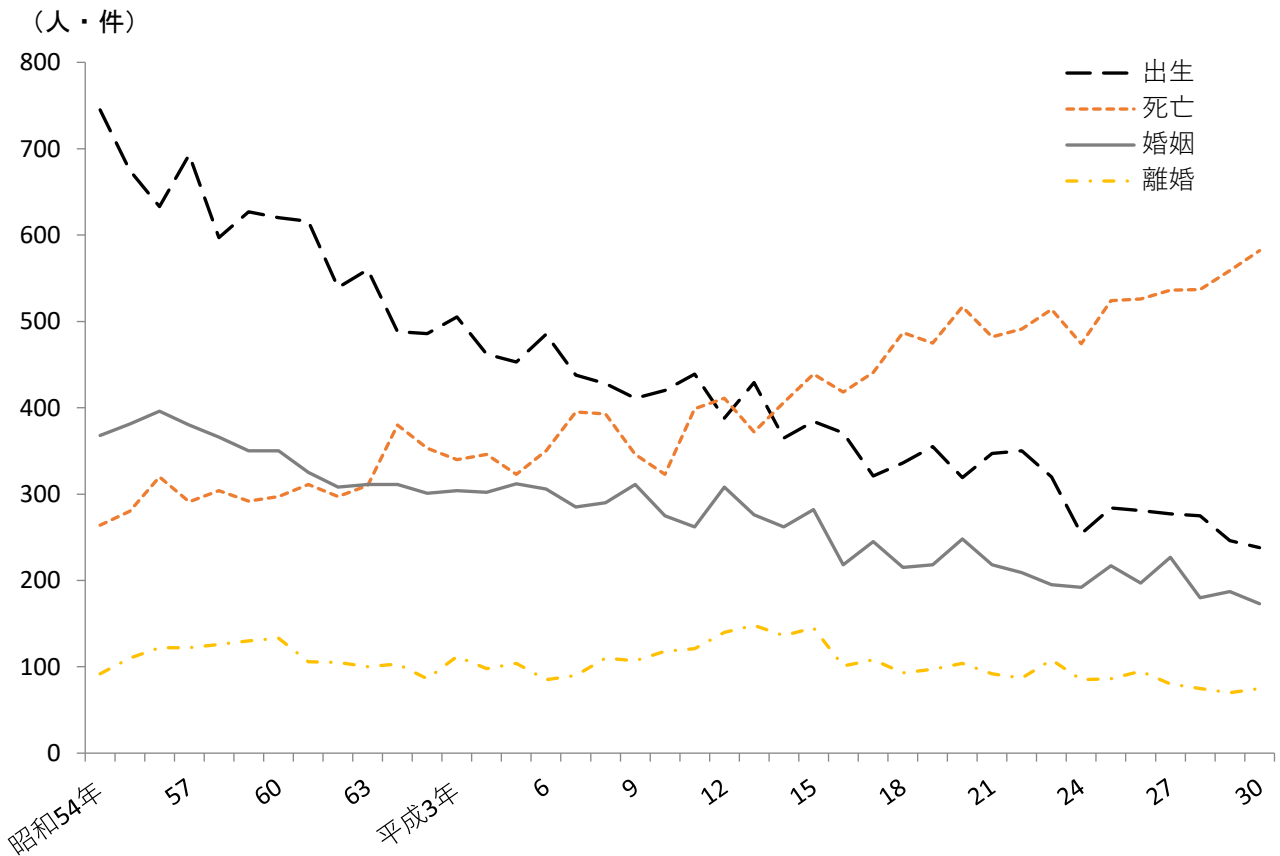
死亡者数の特定死因別割合（平成30年）



死亡者数の年齢別割合（平成30年）



自然動態の推移



103 医 療 従 徒

年 次	医 師	歯科医師	薬 剤 師	助 産 師	保 健 師	看 護 師	准看護師	栄 養 士
平成22年	84	29	92	3	33	498	287	12
24	85	31	87	3	19	530	253	12
26	87	32	79	3	22	536	240	15
28	88	33	95	3	22	586	220	12
30	86	34	89	2	25	591	201	...

注：医師、歯科医師及び薬剤師は各法に基づく届出。助産師、保健師、看護師、准看護師、歯科衛生士、歯科技工士は院報告、診療所報告及び老人福祉施設報告（各年10月1日現在）。

<資料> 滝川保健所

104 医 療

年 次	施 設 数												
	総 数	病 院							診 療 所				
		総 数	精 神	結 核 1)	感染症 1)	その他	療養 病床	療養型 病床群	総 数	有 床	療養 病床	療養型 病床群	無 床
平成26年	57	6	1	—	—	5	2	—	26	6	—	—	20
27	57	6	1	—	—	5	2	—	26	6	—	—	20
28	56	6	1	—	—	5	2	—	25	6	—	—	19
29	56	6	1	—	—	5	2	—	25	6	—	—	19
30	57	6	1	—	—	5	2	—	25	5	—	—	20

注：1) それぞれの病床が8割以上を占めている施設をいう。

<資料> 滝川保健所

105 自 然

「出生数」「死亡数」は、「第19表 人口動態」（26ページ）の及び手続きが異なり、集計時期がずれるため数値は一致しない。

年 次	出 生 数				死 亡 数				
	総 数	男	女	(再掲)	総 数	男	女	(再掲)	
				2,500g未満				乳児死亡数1)	新生児死亡数2)
平成26年	281	127	154	24	526	268	258	1	1
27	277	147	130	25	536	288	248	1	1
28	275	138	137	29	537	279	258	—	—
29	246	123	123	28	559	287	272	—	—
30	238	127	111	16	582	313	269	1	—

注：1) 生後1年未満の死亡。2) 生後4週未満の死亡。3) 妊娠満12週（妊娠第4月）以後の死児の出産。4) 妊娠

<資料> 厚生労働省「人口動態統計」

事 者 数

各年末現在

診療放射線技師	臨床・衛生検査技師	歯科衛生士	歯科技工士	理学療法士	作業療法士	視能訓練士	臨床工学技士	年次
22	24	47	34	20	13	—	9	22
21	22	47	31	26	15	—	10	24
23	21	43	25	27	16	—	10	26
22	22	49	33	32	18	—	10	28
...	...	54	33	30

就業届出。栄養士、診療放射線技師、臨床・衛生検査技師、理学療法士、作業療法士、視能訓練士、臨床工学技士は病

施 設 数

各年末現在

歯科診療所	病 床 数											年次
	総数	病 院								診 療 所		
		総数	精神病床	結核病床	感染症病床	一般病床	療養病床	その他	療養型病床群	一般病床	療養病床	
25	1,252	1,170	485	—	—	421	264	—	—	82	—	26
25	1,252	1,170	485	—	—	421	264	—	—	82	—	27
25	1,252	1,170	485	—	—	421	264	—	—	82	—	28
25	1,252	1,170	485	—	—	421	264	—	—	82	—	29
26	1,233	1,170	485	—	—	421	264	—	—	63	—	30

動 態

「出生数」、「死亡数」とは、集計するまでに經由する機関

各年中

死産数 3)		周産期死亡数 4)			婚姻件数	離婚件数	年次
自然死産	人工死産	総数	22週以後の死産数	早期新生児死亡数 5)			
4	5	—	—	—	197	95	26
2	4	2	1	1	227	80	27
1	2	—	—	—	180	75	28
3	4	2	2	—	187	70	29
3	—	1	1	—	173	75	30

満22週以後の死産に早期新生児死亡を加えたもの。5) 生後1週未満の死亡。

106 市立病院の状況

各年度中

患者数	入院患者					外来患者				
	平成26年	27年	28年	29年	30年	平成26年	27年	28年	29年	30年
総数	92,469	78,673	81,010	84,759	75,999	214,768	206,388	204,163	201,976	197,993
1日平均患者数	253.3	215.0	221.9	232.2	208.2	876.6	849.3	840.2	827.8	811.4
診療科目										
内科	47,065	35,821	34,713	39,446	35,175	69,483	65,870	62,573	61,084	59,657
小児科	1,109	1,455	1,270	808	49	18,892	18,086	18,755	19,605	17,516
外科	7,419	7,217	7,501	6,515	6,374	6,651	6,627	6,821	6,628	6,188
整形外科	19,786	18,462	22,853	22,622	20,347	42,430	40,769	42,367	40,876	41,460
皮膚科	—	—	—	—	—	13,921	14,728	12,886	11,860	11,618
泌尿器科	3,305	3,007	2,727	2,776	2,691	22,138	21,399	23,083	23,513	22,372
産婦人科	—	—	—	—	—	3,422	3,894	3,447	3,608	3,809
精神神経科	12,080	11,552	10,647	11,165	9,981	15,923	15,713	14,911	15,315	15,506
耳鼻咽喉科	944	728	691	560	599	7,497	7,029	6,619	6,136	6,058
眼科	393	42	265	532	495	11,105	9,089	9,537	10,585	11,233
麻酔科	368	389	343	335	288	3,306	3,148	2,873	2,441	2,307
放射線科	—	—	—	—	—	—	36	291	325	269

<資料> 市立病院

107 食中毒発生状況

※本表数値は、滝川保健所管内（122ページ参照）のものである。

各年中

年次	食中毒		平成30年の発生事例							
	発生件数	患者数	発生日日	発生場所	摂食者数	患者数	原因食品	原因物質	原因施設	摂取場所
平成26年	—	—								
27	1	14								
28	3	6				—				
29	—	—								
30	—	—								

<資料> 北海道保健福祉部健康安全局食品衛生課

108 平均余命

生命表は、ある期間における死亡状況（年齢別死亡率）が今後変化しないと仮定したときに、各年齢の者が平均あと何年生きられるかを指標（生命関数）によって表したものである。特に0歳の平均余命を「平均寿命」とい

年次・ 年齢	全 国		北 海 道		年次・ 年齢	滝 川 市	
	男	女	男	女		男	女
平成12年	77.72	84.60	77.55	84.84	平成12年	77.7	85.4
17	78.56	85.52	78.3	85.78	17	78.3	85.6
22	79.55	86.30	79.17	86.3	22	78.5	86.1
27	80.75	86.99	80.28	86.77	27	80	86.2
0歳	80.75	86.99	80.28	86.77	0歳	80	86.2
1	79.92	86.14	79.43	85.94	1～4	79.1	85.6
5	75.98	82.20	75.49	82	5～9	75.2	81.6
10	71.02	77.23	70.52	77.03	10～14	70.2	76.6
15	66.05	72.26	65.55	72.05	15～19	65.3	71.6
20	61.13	67.31	60.65	67.1	20～24	60.4	66.6
25	56.28	62.37	55.81	62.18	25～29	55.6	61.8
30	51.43	57.45	50.99	57.28	30～34	50.8	57.1
35	46.58	52.55	46.19	52.38	35～39	45.9	52.1
40	41.77	47.67	41.41	47.52	40～44	41.1	47.3
45	37.01	42.83	36.69	42.71	45～49	36.5	42.5
50	32.36	38.07	32.09	37.98	50～54	31.9	37.8
55	27.85	33.38	27.59	33.33	55～59	27.3	33.1
60	23.51	28.77	23.29	28.8	60～64	23	28.7
65	19.41	24.24	19.25	24.36	65～69	19.1	24.3
70	15.59	19.85	15.46	20.03	70～74	15.3	20
75	12.03	15.64	12.02	15.89	75～79	11.8	15.7
80	8.83	11.71	8.94	12.03	80～84	8.9	11.9
85	6.22	8.30	6.35	8.6	85～89	6.2	8.6
90	4.27	5.56	4.4	5.78	90～94	4.3	5.7
95	2.98	3.63	3	3.72	95～	2.5	3.6
100	2.18	2.50	2.03	2.48			
105	1.63	1.78					
110	1.25	1.31					
115		0.98					

<資料> 厚生労働省「完全生命表」（基幹統計）、「都道府県別生命表」、「市区町村別生命表」

109 食品衛生関係営業施設概況

各年度末現在

業 種	平成26年度	27 年 度	28 年 度	29 年 度	30 年 度
総 数	1,051	960	948	979	929
食品衛生法によるもの	880	813	804	836	794
飲 食 店 営 業	547	501	494	509	483
喫 茶 店 営 業	65	57	58	62	59
菓 子 製 造 業	38	37	41	42	41
氷 雪 製 造 業	—	—	—	—	—
氷 雪 販 売 業	—	—	—	—	—
清 涼 飲 料 水 製 造 業	4	4	4	4	4
かん詰・びん詰食品製造業	—	—	—	—	—
み そ 製 造 業	4	4	4	5	5
正 油 製 造 業	—	—	—	—	—
ソ ー ス 類 製 造 業	2	2	2	2	2
酒 類 製 造 業	1	1	1	1	1
あ ん 類 製 造 業	1	1	1	1	1
豆 腐 製 造 業	4	3	4	4	3
納 豆 製 造 業	1	1	—	—	—
め ん 類 製 造 業	3	4	4	5	4
そ う ざ い 製 造 業	5	4	4	5	5
食 用 油 脂 製 造 業	3	3	3	3	3
乳 処 理 業	—	—	—	—	—
乳 製 品 製 造 業	1	1	1	1	2
アイスクリーム類製造業	1	1	1	3	5
集 乳 業	—	—	—	—	—
乳 類 販 売 業	77	72	69	70	66
食 肉 処 理 業	10	10	10	10	10
食 肉 製 品 製 造 業	1	1	1	1	2
食 肉 販 売 業	56	52	50	53	48
魚 介 類 販 売 業	48	45	45	49	44
魚 介 類 せ り 売 業	1	1	1	1	1
魚 肉 ね り 製 品 製 造 業	1	1	1	1	1
食品の冷凍または冷蔵業	6	7	5	4	4
北海道食品衛生条例によるもの	140	122	119	121	116
食 品 製 造 業	6	6	6	5	4
食 品 販 売 業	134	116	113	116	112
食 品 行 商	—	—	—	—	—
その他の許可を要しない営業	31	25	25	22	19
学 校 給 食 施 設	10	8	8	7	7
病 院 診 療 所 給 食 施 設	6	6	6	4	2
そ の 他 給 食 施 設	7	11	11	11	10
乳 さ く 取 業	2	—	—	—	—
食 品 又 は 添 加 物 製 造 業	—	—	—	—	—
食 品 販 売 業	6	—	—	—	—

110 環境衛生関係施設概況

各年度末現在

区 分	平成26年度	27 年 度	28 年 度	29 年 度	30 年 度
総 数	351	360	337	333	332
ホ テ ル ・ 旅 館	17	12	11	12	12
簡 宿 ・ 下 宿	9	10	10	10	10
興 業 場	4	4	2	2	2
公 衆 浴 場	14	13	13	13	12
理 容 所	71	71	71	69	68
美 容 所	95	100	101	100	103
ク リ ー ニ ン グ 所	34	45	28	27	27
温 泉	3	3	3	3	3
墓 地	4	5	5	5	5
火 葬 場	1	1	1	1	1
納 骨 堂	17	17	17	17	17
特 定 建 築 物 数	14	14	14	14	14
建 築 物 衛 生 登 録 業 者	9	8	8	8	7
プ ー ル	3	3	2	2	2
死 亡 獣 畜 取 扱 場	1	1	1	1	1
化 製 場	1	1	1	—	—
簡 易 専 用 水 道	54	52	49	49	48

<資料> 滝川保健所、市) 暮らし支援課

111 火 葬 場 状 況

各年度中

年 度	火 葬 場 数 1)	火 炉 数 1)	使 用 種 別				
			総 数	死 体	死 胎	肢体の一部	胞 衣
平成26年	1	4	531	521	6	4	—
27	1	4	505	495	3	7	—
28	1	4	524	520	1	3	—
29	1	4	557	551	5	1	—
30	1	4	569	561	4	4	—

注：1) 各年度末現在

<資料> 中空知衛生施設組合

112 主要死因別死亡者数

各年中

区分	年次	各年中				
		平成 26 年	27 年	28 年	29 年	30 年
総	数	526	536	537	559	582
1	結核	1	—	—	—	1
2	悪性新生物	171	178	156	175	173
(1)	食道	6	9	2	4	5
(2)	胃	19	25	24	21	19
(3)	結腸	18	19	13	17	15
(4)	直腸 S 状結腸移行	6	7	6	8	10
(5)	肝及び肝内胆管	12	15	15	13	8
(6)	胆のう及び他の胆道	7	7	8	12	4
(7)	膵	15	8	11	16	18
(8)	気管・気管支及び肺	33	33	33	38	39
(9)	乳房	9	8	5	5	8
(10)	子宮	5	4	—	1	2
(11)	白血病	4	2	3	3	2
(12)	その他	37	41	36	37	43
3	糖尿病	11	6	11	11	11
4	高血圧性疾患	1	1	—	3	7
5	心疾患（高血圧性除く）	89	91	97	86	116
(1)	急性心筋梗塞	29	35	27	28	47
(2)	その他の虚血性心疾患	9	9	8	6	11
(3)	不整脈及び伝導障害	8	9	11	9	19
(4)	心不全	34	27	43	33	23
(5)	その他	9	11	8	10	16
6	脳血管疾患	38	44	52	37	45
7	大動脈瘤及び解離	4	11	6	13	10
8	肺炎	51	45	61	47	34
9	慢性閉塞性肺疾患	9	10	5	12	9
10	喘息	2	—	3	1	—
11	肝疾患	11	4	5	7	9
12	腎不全	10	7	14	16	8
13	老衰	20	15	12	18	17
14	不慮の事故	7	13	16	12	13
	うち交通事故	—	6	2	1	3
15	自殺	10	8	6	6	4
16	その他	91	103	93	115	125

<資料> 厚生労働省「人口動態統計」

管轄区域

滝川保健所

滝川市・芦別市・赤平市・砂川市・歌志内市・奈井江町・上砂川町・浦臼町・
新十津川町・雨竜町

113 年齢（5歳階級）別死亡者数

		各年中				
年	齡（5歳階級）	平成26年	27年	28年	29年	30年
総	数	526	536	537	559	582
	0～4歳	1	1	1	—	2
	5～9	—	—	—	—	—
	10～14	—	—	—	—	—
	15～19	1	1	—	—	1
	20～24	1	—	1	2	—
	25～29	1	2	3	—	—
	30～34	—	—	—	1	1
	35～39	2	4	—	4	1
	40～44	1	10	6	1	3
	45～49	6	3	3	4	3
	50～54	9	8	3	8	9
	55～59	13	14	13	10	15
	60～64	24	25	25	14	26
	65～69	39	33	41	37	38
	70～74	41	46	36	56	52
	75～79	73	78	71	70	77
	80～84	89	96	106	94	88
	85～89	98	83	105	119	127
	90～94	76	87	77	88	75
	95～99	34	33	38	38	51
	100歳以上	17	12	8	13	13

<資料> 厚生労働省「人口動態統計」

114 結核登録患者数

		各年末現在			
年次	総数	活動性結核	不活動性結核	活動性不明	非定型抗酸菌陽性
平成26年	12	5	7	—	—
27	13	4	9	—	—
28	11	4	7	—	—
29	9	1	8	—	—
30	6	1	5	—	—

<資料> 滝川保健所

115 予 防 接 種

(単位：人)

年 度	B C G	不 活 化 ポ リ 才	麻 し ん 風 し ん 混 合	三 種 混 合 (ジフテリア、 百日咳、破傷風)	四 種 混 合 (ジフテリア、百日咳、 破傷風、不活化ポリオ)	水 痘	B 型 肝 炎 ワ ク チ ン
平成26年	271	177	555	65	1,090	447	—
27	270	33	549	12	1,073	542	—
28	265	16	534	3	1,041	470	407
29	243	21	525	—	1,058	474	763
30	247	—	498	1	957	487	704

<資料> 市)健康づくり課

116 が ん 検 診

(単位：人)

年 度	胃 が ん 検 診	子 宮 が ん 検 診	乳 が ん 検 診
平成26年	1,062	961	738
27	986	1,057	721
28	918	1,055	618
29	956	923	572
30	886	944	655

<資料> 市)健康づくり課

117 ご み 処

年 度	収 集 人 口	収 集 世 帯	排 出 量 (t)			総 量
			総 量	家 庭 系	事 業 系	
平成26年	41,589	21,305	14,118	9,170	4,948	14,118
27	41,262	21,324	14,457	9,174	5,283	14,457
28	40,978	21,453	13,940	8,966	4,974	13,940
29	40,523	21,395	14,233	8,144	6,089	14,233
30	39,997	21,365	13,828	9,116	4,712	13,828

<資料> 市)くらし支援課

118 し 尿 処 理 状 況

各年度末現在

年 度	収 集 人 口 1)	収 集 世 帯	収 集 件 数	収 集 量 (kℓ)			残 渣 量 (t)	収 集 車 両 台 数 (台)
				総 量	し 尿	浄 化 槽 汚 泥		
平成26年	5,129	1,821	4,043	2,727	1,864	863	122	3
27	5,022	1,783	3,883	2,653	1,720	933	—	3
28	4,664	1,867	3,838	2,687	1,715	972	—	3
29	4,561	1,727	3,750	2,626	1,620	1,006	—	3
30	4,447	1,843	3,600	2,544	1,544	1,000	—	3

注：1) 総人口－水洗化人口

<資料> 市)くらし支援課

実 施 状 況

各年度末現在

二種混合 (ジフテリア、 破傷風)	子宮頸がん 予防ワクチン	ヒブワクチン	小児用 肺炎球菌 ワクチン	高齢者 インフルエンザ	高齢者 肺炎球菌 ワクチン	日本脳炎 ワクチン	年 度
281	1	348	295	5,426	1,001	—	26
298	1	1,035	1,037	5,379	1,098	—	27
287	—	1,042	1,039	5,616	1,066	1,934	28
264	1	1,040	1,041	5,360	1,153	3,099	29
286	6	946	945	5,558	970	2,270	30

受 診 状 況

各年度末現在

肺 がん 検 診	大 腸 がん 検 診	前立腺がん検診	年 度
1,261	1,633	252	26
1,217	1,698	216	27
1,189	1,498	213	28
1,228	1,442	241	29
1,211	1,426	171	30

理 状 況

各年度末現在

処 理 量 (t)					収集車両台数 (台)	年 度
埋立処理	中間処理	メタン発酵処理		資源化		
		ガス化	堆肥化			
1,392	8,445	2,774	143	1,364	16	26
1,428	8,661	2,814	146	1,408	16	27
1,080	8,656	2,681	141	1,382	16	28
1,337	8,682	2,735	143	1,336	16	29
1,272	8,685	2,552	133	1,186	16	30

119 畜 犬 登 録 及 び 狂 犬 病 予 防 注 射 状 況

(単位：頭)

各年度末現在

年 度	畜 犬 登 録			狂 犬 病 予 防 注 射		
	総 数	集合注射時	随 時	総 数	集合注射	随 時
平成26年	156	26	130	1,161	522	639
27	128	14	114	1,176	484	692
28	87	10	77	1,112	430	682
29	131	12	119	1,106	438	668
30	84	7	77	1,080	402	678

<資料> 市) ぐらし支援課