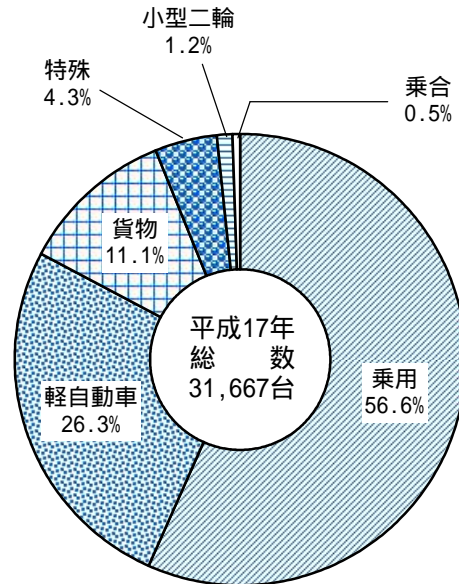
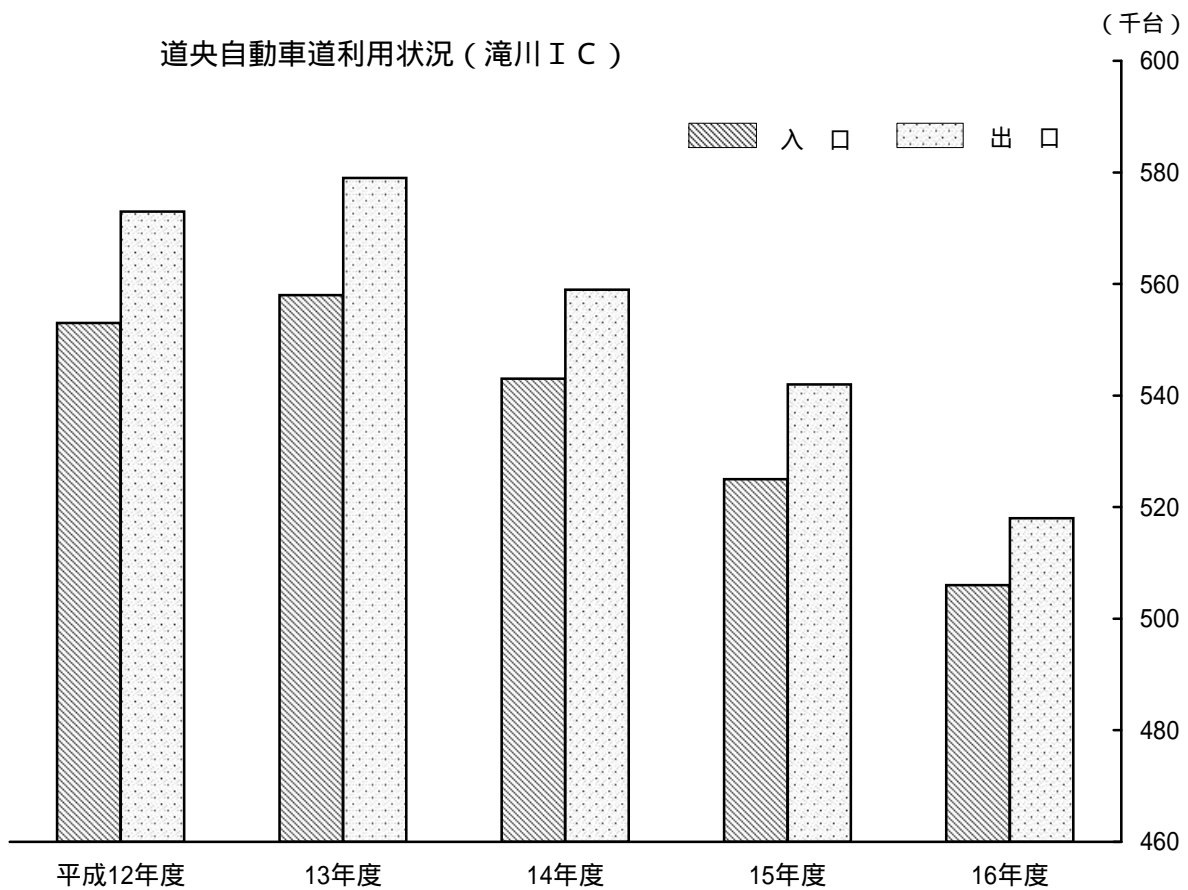


運輸・通信及び観光

自動車保有台数の割合



道央自動車道利用状況（滝川IC）



60 自動車保有台数

各年3月末現在

区 分	平成 13 年	14 年	15 年	16 年	17 年
総 数	31,212	31,412	31,398	31,354	31,667
貨物自動車総数	3,925	3,754	3,622	3,562	3,503
普通車	1,286	1,259	1,239	1,255	1,250
小型車	2,567	2,426	2,313	2,231	2,179
被けん引車	72	69	70	76	74
乗合用自動車総数	122	121	123	150	157
普通車	95	98	100	120	126
小型車	27	23	23	30	31
乗用自動車総数	18,465	18,520	18,381	18,032	17,907
普通車	5,408	5,729	5,878	6,003	6,131
小型車	13,057	12,791	12,503	12,029	11,776
特種(殊)用途車総数	1,355	1,334	1,364	1,376	1,368
特殊車	838	822	852	859	845
大型特殊車	517	512	512	517	523
小型二輪車	365	395	361	389	397
軽自動車	6,980	7,288	7,547	7,845	8,335
自動車1当たり人口(人)	1.5	1.5	1.5	1.5	1.4

<資料> (財)北海道陸運協会「北海道自動車統計」

61 J R 滝川駅輸送状況

各年度中

年 度	旅 客 (乗車人員) 1)			貨 物	
	総 数	定 期 外	定 期	発 送	到 着
	百人	百人	百人	トン	トン
平成12年	5,954	3,979	1,975	33,815	28,428
13	5,658	3,548	2,110	33,155	30,166
14	5,687	3,431	2,256	34,524	27,985
15	5,662	3,367	2,295	39,260	25,940
16	5,563	3,296	2,267	30,297	25,299

注: 1) 1日平均乗車人員 × 年間日数

<資料> 北海道旅客鉄道(株)、日本貨物鉄道(株)北海道支社

62 道央自動車道利用状況(滝川IC)

各年度・月中

年 度 月	入 口		出 口	
	台 数	1 日 平 均	台 数	1 日 平 均
平成12年	552,867	1,515	573,283	1,571
13	558,105	1,529	578,894	1,586
14	542,895	1,487	558,551	1,530
15	524,510	1,437	542,188	1,485
16	506,248	1,387	517,918	1,419
16年4月	37,180	1,239	37,846	1,262
5	44,322	1,430	44,355	1,431
6	43,016	1,434	44,189	1,473
7	54,266	1,751	57,013	1,839
8	61,301	1,977	62,370	2,012
9	47,235	1,575	47,592	1,586
10	46,072	1,486	45,972	1,483
11	39,078	1,303	39,519	1,317
12	33,437	1,078	36,292	1,171
17年1月	34,022	1,098	33,793	1,090
2	29,825	1,065	31,406	1,122
3	36,494	1,177	37,571	1,212

<資料> 日本道路公団北海道支社旭川管理事務所

63 中央バス輸送状況

各年度中

年 度	市内線 乗客数 (千人)	運 行 回 数 1)						市内線	車両数 2)
		総数	札幌岩見沢 千歳空港 方 面	芦別・赤平 富良野方面	留萌・旭川 方 面	歌志内方面	浜益方面		
平成12年	589	171,349	51,293	29,147	25,288	18,741	8,711	38,169	61
13	560	169,727	49,933	28,736	25,389	18,796	8,729	38,144	67
14	572	166,281	49,804	28,455	25,075	18,543	4,520	39,884	62
15	587	144,411	47,930	26,354	8,841	18,531	4,584	38,171	55
16	495	140,338	45,053	25,440	8,746	18,538	4,647	37,914	56

注: 1) 片道1回とした回数 2) 各年度末現在・滝川(営)所属車両数

<資料> 北海道中央バス(株)運輸部

64 郵便物取扱状況

その1 内国郵便物配達状況

本表の数値は、5月に3日間行われる物数調査(平成10年より2年に一度)を基礎に、年間に推定して算したものと月の集計により実数で算したものである。なお、本表数値に無料扱いを含むが、年賀・選挙郵便は含まない。

(単位:千通・千個) 各年度中

年 度	通 常 郵 便 物				小 包 郵 便 物			
	総 数	普通通常	特 殊 通 常		総 数	普 通	書 留	普通速達
			書 留	普通速達				
平成12年	8,844	8,680	106	58	78	74	4	0
13	8,815	8,649	115	51	72	68	4	0
14	8,468	8,308	109	51	72	68	3	1
15	8,125	7,967	103	48	80	76	3	1
16	6,472	6,321	109	42	89	80	5	3

<資料> 各郵便局

その2 内国郵便物引受状況

本表の数値は、5月に3日間行われる物数調査(平成10年より2年に一度)を基礎に、年間に推定して算したものと月の集計により実数で算したものである。なお、本表数値に無料扱いを含むが、年賀・選挙郵便は含まない。

(単位:千通・千個) 各年度中

年 度	通 常 郵 便 物				小 包 郵 便 物			
	総 数	普通通常	特 殊 通 常		総 数	普 通	書 留	普通速達
			書 留	普通速達				
平成12年	5,017	4,871	111	35	70	68	2	0
13	5,106	4,941	117	48	81	79	2	0
14	4,519	4,363	116	45	77	74	2	1
15	4,197	4,071	103	28	77	74	2	1
16	3,835	3,742	83	20	67	61	2	2

<資料> 各郵便局

65 電 話 の 現 況

各年度中

区 分	平成12年	13 年	14 年	15 年	16 年
加 入 電 話 (加 入)	18,584	18,038	18,070	18,105	18,123
住 宅 用 (加 入)	15,004	14,745	14,921	15,137	15,189
加入電話普及率 (人口100人当たり)	39.6	38.6	39.0	39.4	39.7
住宅用加入電話普及率(%)	80.7	81.7	82.6	83.6	83.8
I N S サ ー ビ ス (百 回 線)	44	45	39	35	32
住 宅 用 (百 回 線)	19	20	17	14	12
公 衆 電 話 (個)	353	336	282	229	194
アナログ(個)	309	282	229	180	156
デジタル(個)	30	29	29	28	26
ICカード(個)	14	25	24	21	12

<資料> NTT東日本北海道支店 企画部

66 郵 便 施 設 状 況

各年度未現在

年 度	郵 便 局					郵 便 差出箱数	郵便切手 収入印紙 売捌所	郵便私書箱	
	総 数	普通局	特 定 局		簡易局			設 備 数	貸 与 数
			集配局	無集配局					
平成12年	9	1	1	7	-	62	61	46	32
13	9	1	1	7	-	63	59	46	33
14	9	1	1	7	-	69	59	46	27
15	9	1	1	7	-	69	56	46	25
16	9	1	1	7	-	63	56	44	25

<資料> 滝川郵便局、江部乙郵便局

67 観 光
その1 観 光 客 入 込 数

各年度・月中

年 度 月	総 数					宿泊客延数
		道 外 客	道 内 客	日 帰 客	宿 泊 客	
平成12年	448,424	26,319	422,105	426,773	21,651	23,299
13	440,831	14,616	426,215	417,513	23,318	26,511
14	462,938	81,748	381,190	443,082	19,856	21,944
15	410,382	16,154	394,228	388,836	21,546	24,283
16	829,198	69,313	759,885	809,450	19,748	22,509
16年4月	58,809	5,074	53,735	57,833	976	1,086
5	107,074	10,810	96,264	105,739	1,335	1,469
6	97,243	9,112	88,131	95,479	1,764	2,030
7	101,606	9,512	92,094	98,131	3,475	4,003
8	187,168	12,791	174,377	182,751	4,417	5,090
9	93,315	8,581	84,734	90,977	2,338	2,570
10	40,161	3,901	36,260	39,014	1,147	1,294
11	31,468	2,484	28,984	30,695	773	835
12	23,606	1,662	21,944	22,861	745	857
17年1月	31,568	1,789	29,779	30,584	984	1,168
2	29,815	1,735	28,080	29,029	786	962
3	27,365	1,862	25,503	26,357	1,008	1,145

<資料> 市)商工労働課

その2 イベント別入込数

各年度中

年 度				
	滝川しぶき祭 人	秋桜フェスタin丸加 人	北海道義士祭 人	滝川冬まつり 人
平成12年	148,000	7,000	1,700	5,800
13	138,000	7,600	1,800	7,500
14	85,000	11,500	1,700	12,000
15	85,000	10,000	-	13,000
16	92,000	2,000	-	5,000

<資料> 市)商工労働課