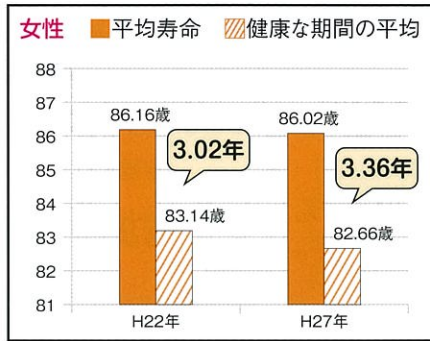
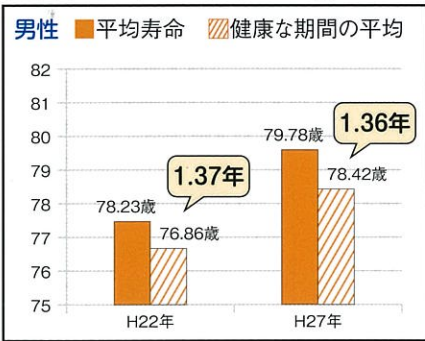
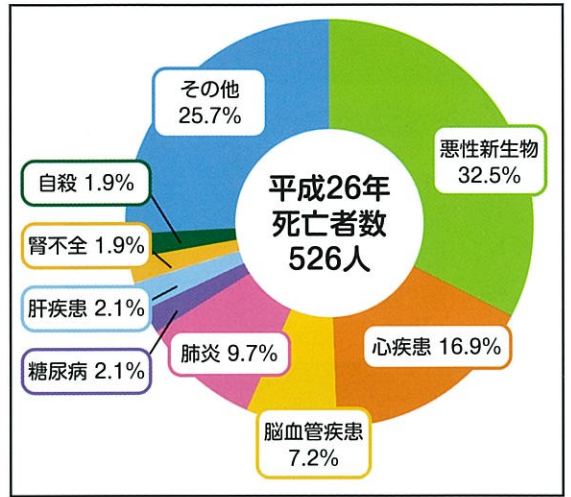


【滝川市民の平均寿命と健康寿命】

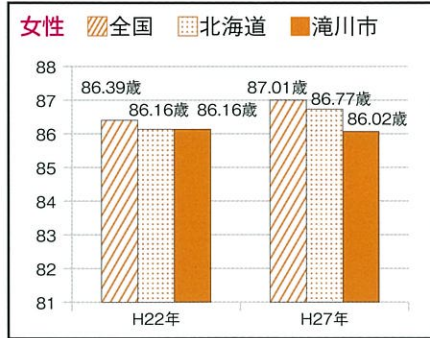
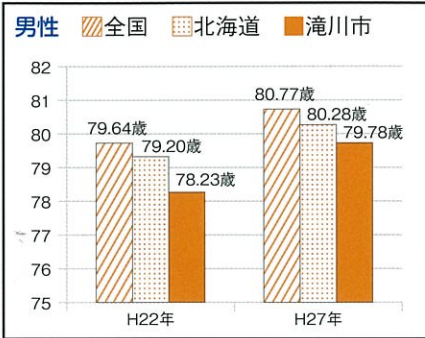


【滝川市の死因別死亡割合】



資料 / 平成27年版空知地域保健情報年報

【平均寿命の全国、北海道との比較】

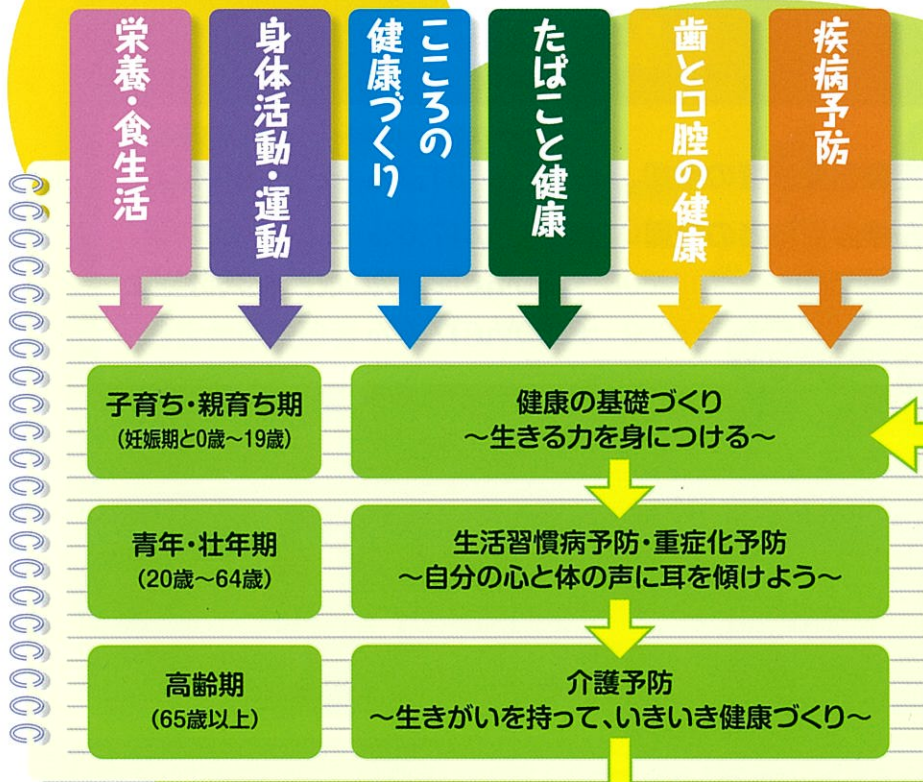


資料 / 平成27年度版都道府県別生命表の概況(厚生労働省)



アクションプランの体系図

健康づくりの6分野と目標



**市民** 健康の大切さを理解し、主体的な健康づくりに取り組みます。

**地域** 行政や関係機関と協力し、健康づくりに関する情報の伝達や普及啓発を推進します。

**行政** 健康づくりを支援するための情報提供と一人ひとりへの支援、実践できる環境整備をします。

健康寿命の延伸  
「一人ひとりみんなが元気で  
いられるまち」を目指しましょう。



★第2次健康たきかわ後期アクションプラン、健診、健康づくりに関するご相談等は★

滝川市 保健福祉部 健康づくり課(保健センター)

TEL.0125-24-5256・FAX.0125-23-2486

E-mail:hoken@city.takikawa.hokkaido.lg.jp